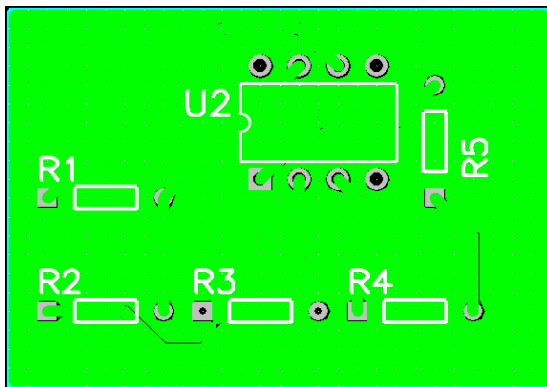
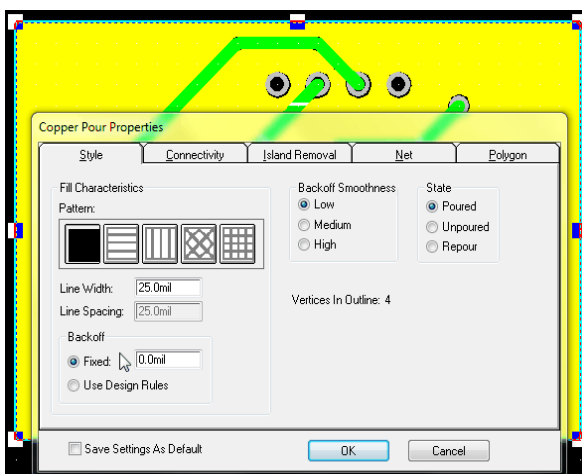


No P-CAD não tem uma função simples para gerar o fotolito negativo, mas há uma saída.

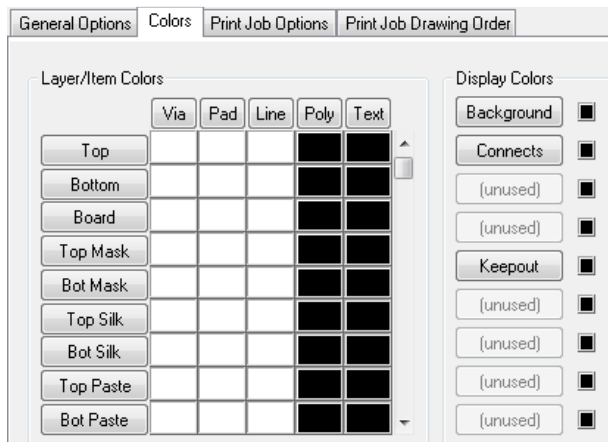
No seu layout você deve colocar um chapado na placa toda, no mesmo layer das trilhas usadas, se a placa é face simples e o layer das trilhas é o Bottom, então faça o chapado no layer Bottom também. Veja figura abaixo.



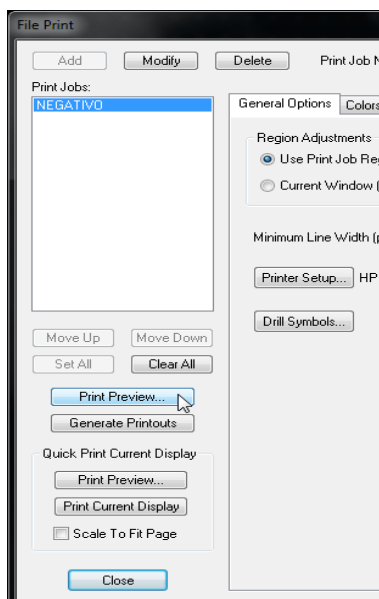
Porém você deve alterar o valor de Backoff nas propriedades do chapado. Na aba Style, Backoff, deixe ticado em Fixed e deixe com o valor de 0.0mil. Veja figura abaixo.



Em File Print, aba Colors, deixe as cores como a figura abaixo. **É importante deixar cor preta em Background (Display Colors).**



Em File Print, aba General Options, quando você clicar em Print Preview (o primeiro, de cima para baixo). Veja figura abaixo.



Os furos dos pads não serão visualizados. Veja figura abaixo.



IMPRIMA, pois na folha o anel metálico do pad ficará na cor branca, enquanto os furos ficarão na cor preta.

Autor: Prof. Edson Bomfim